

CALIZA DE PIEDRAMUELLE



CALIZA CRETÁCICA

TONOS AMARILLENOS

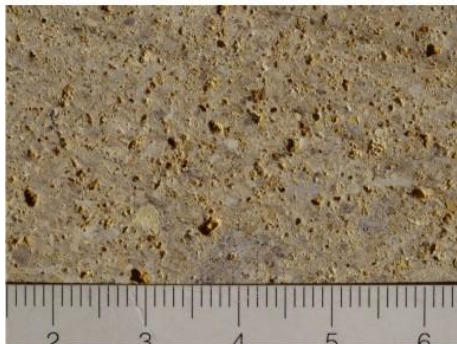


MONUMENTO



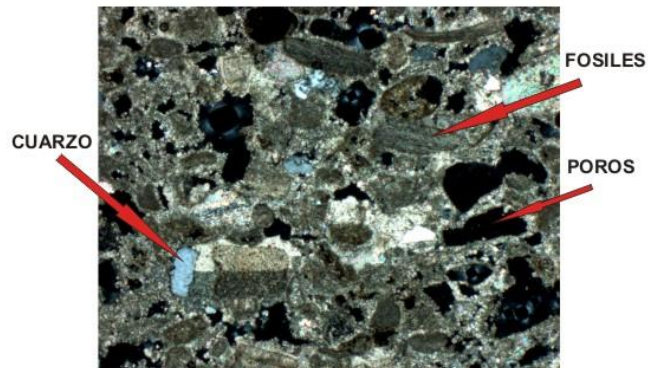
ASPECTO MACROSCÓPICO

↓
**MUY HETEROGENEA
GRANULAR**



ASPECTO MICROSCÓPICO

GRANOS + **CEMENTO** + **VACIOS**
↓ ↓ ↓
FRAG. FOSILES + CUARZO CALCITA POROS (20%)
↓
CALCITA



ORIGEN

ARENA MARINA = PLAYAS
↓
GRANOS REDONDEADOS
↓
+ ENTERRAMIENTO
↓
ROCA (CALIZA)

